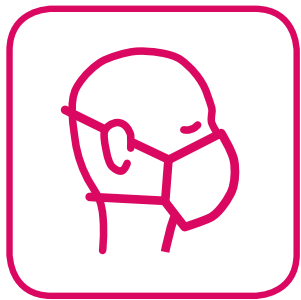


Ihr Beitrag für die **Gesundheit** **aller Fahrgäste** in Bus und Bahn!



Beachten Sie die Pflicht zum Tragen einer Mund-Nase-Bedeckung. Diese darf auch selbst genäht sein.

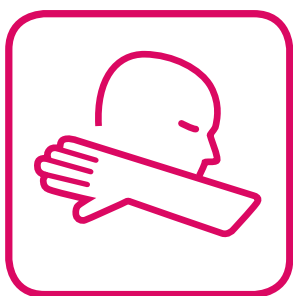


Halten Sie die grundlegenden Hygieneregeln ein. Weiter unten sind die wichtigsten Hygienehinweise aufgeführt.



Helfen Sie mit, besonders während des Berufs- und Schülerverkehrs für ausreichend Platz zu sorgen: Fahren Sie früher oder später, wenn Sie die Möglichkeit dazu haben.

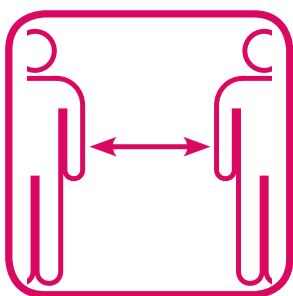
Allgemeine Hygienehinweise:



Husten oder niesen Sie in die Ellenbeuge oder benutzen Sie ein Papiertaschentuch.



Waschen Sie sich regelmäßig und gründlich die Hände mit Wasser und Seife – daheim und unterwegs.



Halten Sie möglichst Abstand zu anderen Fahrgästen.

Bleiben Sie gesund, Ihre VRG